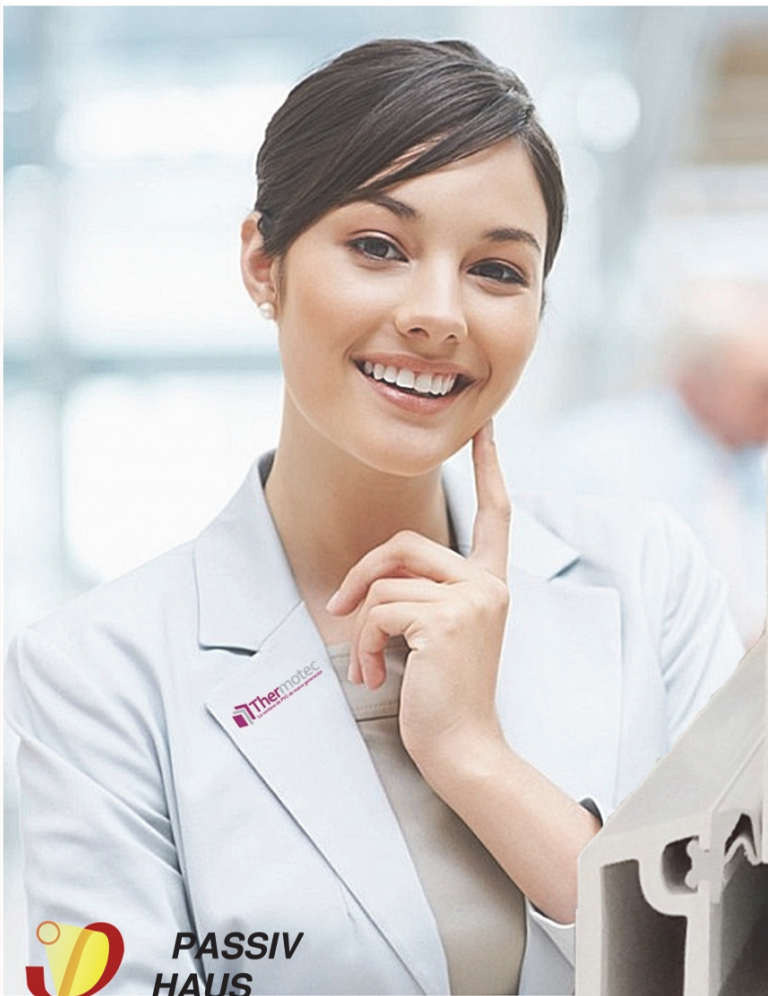


Sistema;

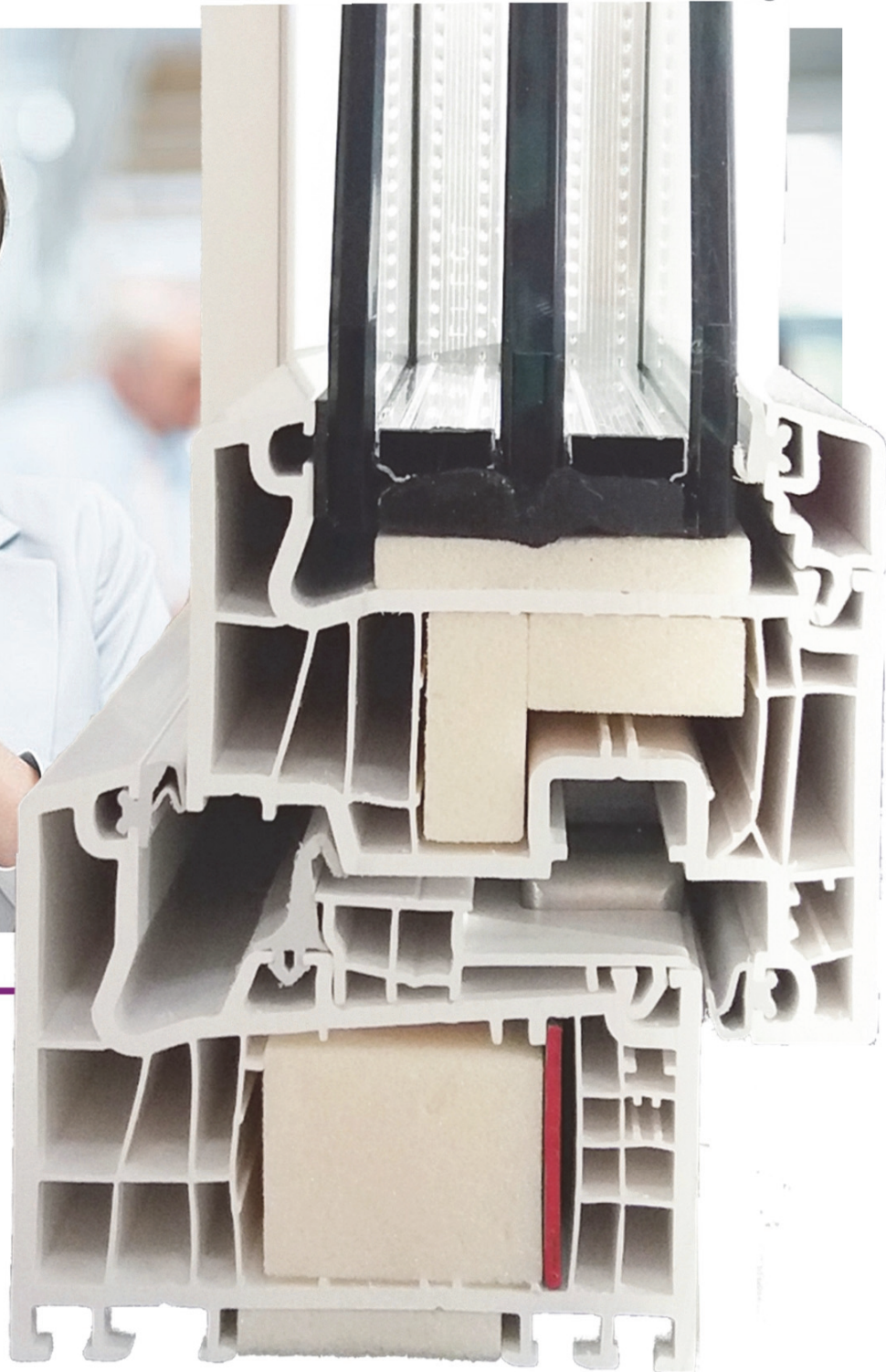


Cor Passivhaus

**Ahorra
en Energía**



**PASSIV
HAUS
INSTITUT**





CARACTERÍSTICAS TÉCNICAS

EFICIENCIA ENERGÉTICA

Coefficiente de transmisión térmica
 U_w desde 0,66 (W/m²K)

Consultar tipología, dimensión y vidrio.

CTE- Apto para zonas climáticas*:
α A B C D E

* En función de la transmitancia del vidrio.

AISLAMIENTO ACÚSTICO

Máximo acristalamiento: **56 mm.**

Máximo aislamiento acústico: **Rw = 46 dB.**

CATEGORÍAS ALCANZADAS EN BANCO DE ENSAYOS

Protección frente a los agentes atmosféricos

Permeabilidad al aire (UNE-EN 12207:2000):

Clase 4

Estanqueidad al agua (UNE-EN 12208:2000):

Clase E1500

Resistencia al viento (UNE-EN 12210:2000):

Clase C5

Ensayo de referencia ventana 1,23 x 1,48 m. 2 hojas.

SECCIONES	Marco 84 mm Hoja 84 mm
CLASIFICACIÓN	Espesores de perfil Clase A ≥ 2,8 mm Clima Clima Severo Impacto Clase II
DIMENSIONES MÁXIMAS (BLANCO)	Ventana Ancho (L) = 450-1.300 mm Alto (H) = 450-2.200 mm Balconera Ancho (L) = 450-1.300 mm Alto (H) = 600-2.200 mm
PESO MÁXIMO/ HOJA	100 Kg.

Consultar peso y dimensiones máximas según tipología.

JUNTAS	
Triple junta de EPDM	
POSIBILIDADES DE APERTURA	
INTERIOR	Practicable, oscilo-batiente, oscilo-paralela y abatible
ACABADOS	Posibilidad bicolor Blanco Foliado color Foliado imitación madera

